

水道事業の統合について

目次

1.はじめに	3
2.田川広域水道企業団について	5
3.統合への取り組み	10
4.料金改定について	15

1.はじめに

本日は、統一新料金についてご説明するものです

料金改定について

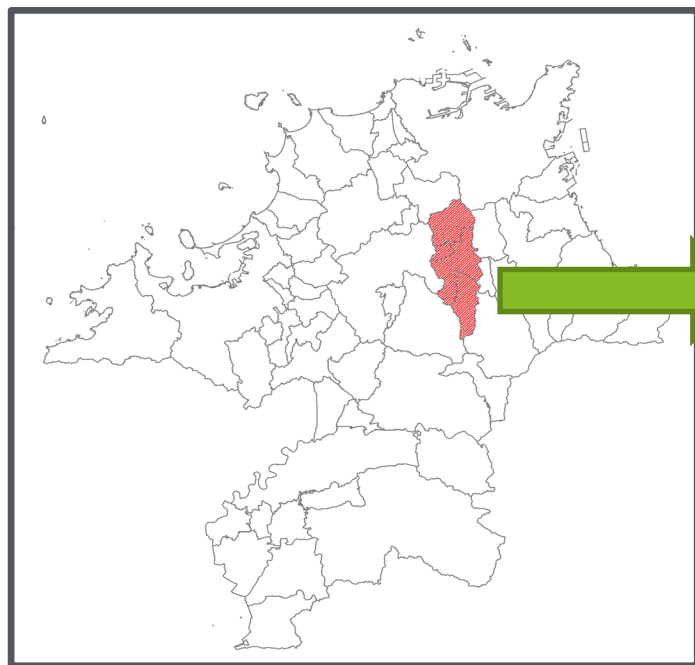
- 田川広域水道企業団は、令和5年4月 から田川市、川崎町、糸田町及び福智町の水道事業を統合することを前提に、平成31年4月に各水道事業の経営を一体化し、国の交付金事業・補助事業を活用した施設の再編に着手しました。
- 一方、水道料金については、平成30年10月9日に締結した「田川地域水道事業の統合に関する協定書」及び令和3年5月31日付け第2次協定書（以下「協定書」という。）において、「水道料金は、事業統合まで現在の各水道事業の水道料金を据え置くこととし、その後、事業統合時に統一するものとする。」と定められており、現時点では従前の料金体系を維持し、令和5年4月の事業統合と同時に統一した料金水準及び料金体系に改定するために、慎重に検討を重ねてきました。
- そして、令和4年11月の企業団議会定例会において、統一新料金についての条例が議決されました。

2.田川広域水道企業団について

田川広域水道企業団は1市3町から構成されており、9万人程度に給水しています

田川広域水道企業団の概要

(令和3年度)



構成団体：1市3町
 福岡県の北東部
 南北約25km、東西約8km

行政区域面積：140.79km²
 給水区域面積：83.15km²
 行政区域内人口：91,040人
 現在給水人口：88,804人

(令和3年度)

構成団体	計画給水人口	計画一日最大給水量	水道料金 (20m ³ 使用時)
田川市	48,200人	23,900m ³ /日	3,990円
川崎町	15,700人	9,600m ³ /日	4,825円
糸田町	8,350人	3,820m ³ /日	4,845円
福智町	21,900人	11,500m ³ /日	4,470円
合計	94,150人	48,820m ³ /日	—

住民負担を最大限抑制するため、水道事業の広域化(事業統合)を行います

水道事業の広域化(事業統合)について

水道施設の課題

- 【水源】: 取水量の確保が困難・水質の悪化
- 【浄水場】: 老朽化・耐震性能の不足
- 【管路】: 老朽化・耐震性能の不足
- 【その他】: 施設利用率の低下、小規模施設の散在

課題解決に向けての手段

- 住民負担の増加を最大限抑制する手法を検討
⇒抜本的な対応手法として水道事業の広域化を行う
- 水道施設の統廃合による事業費(支出)の抑制
 - 広域化(事業統合)に伴う国庫補助金の活用 等

人口減少により
料金収入が減少

浄水場の建替えや
老朽管の更新等に
要する支出が**増加**

水道料金(供給単価)の
アップは避けられない状況
…住民負担の**増加**

人口減少により
料金収入が減少

施設の統廃合は進み、水道料金(供給単価)の
浄水場の建替えや老
朽管の更新等に要す
る支出増加の**抑制**
⇒水道料金の**上昇を抑制**

資金不足

資金不足

収入

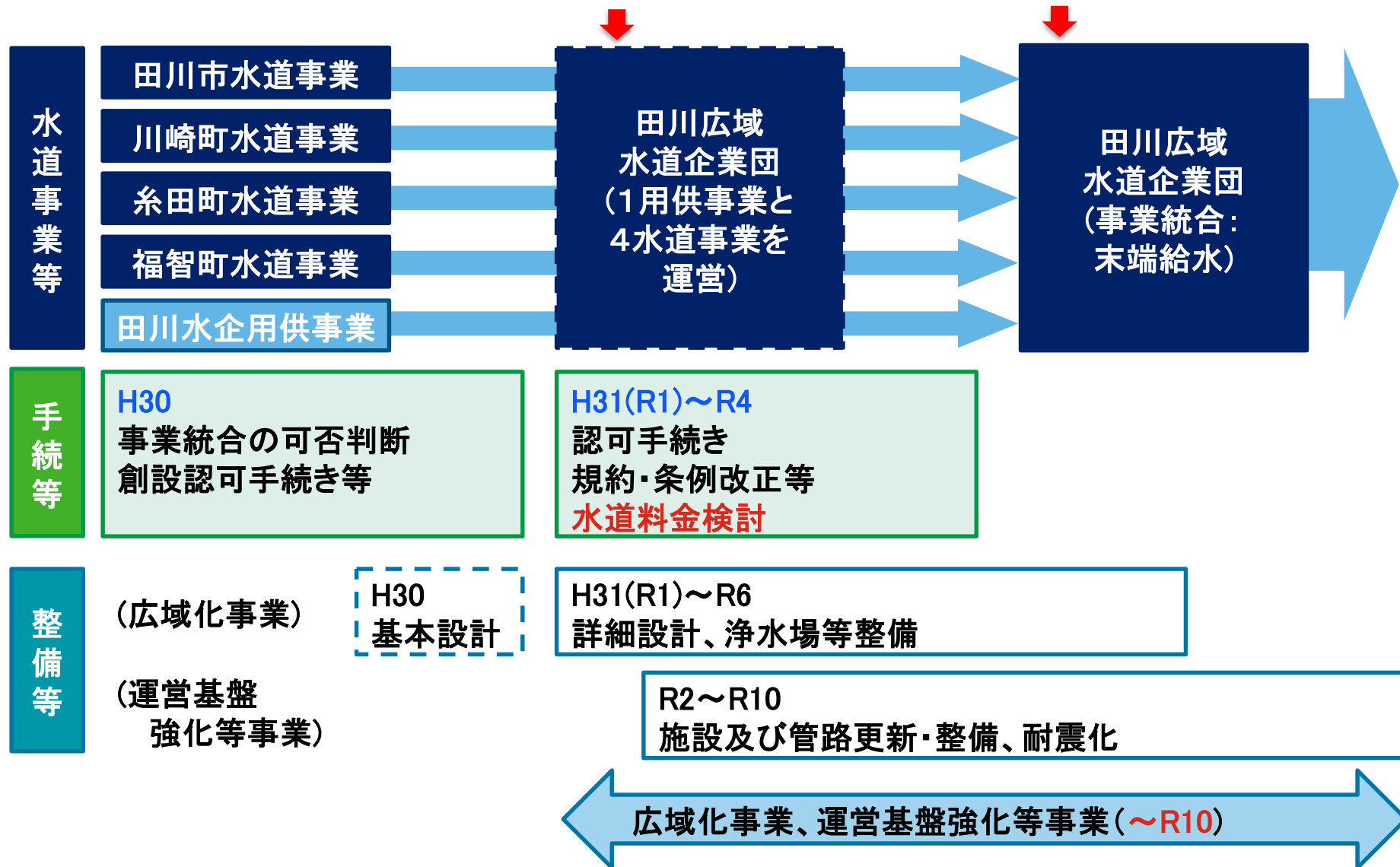
支出

収入

支出

令和5年度から企業団の中の事業を統合する予定で、同じタイミングで水道料金を統一する予定です

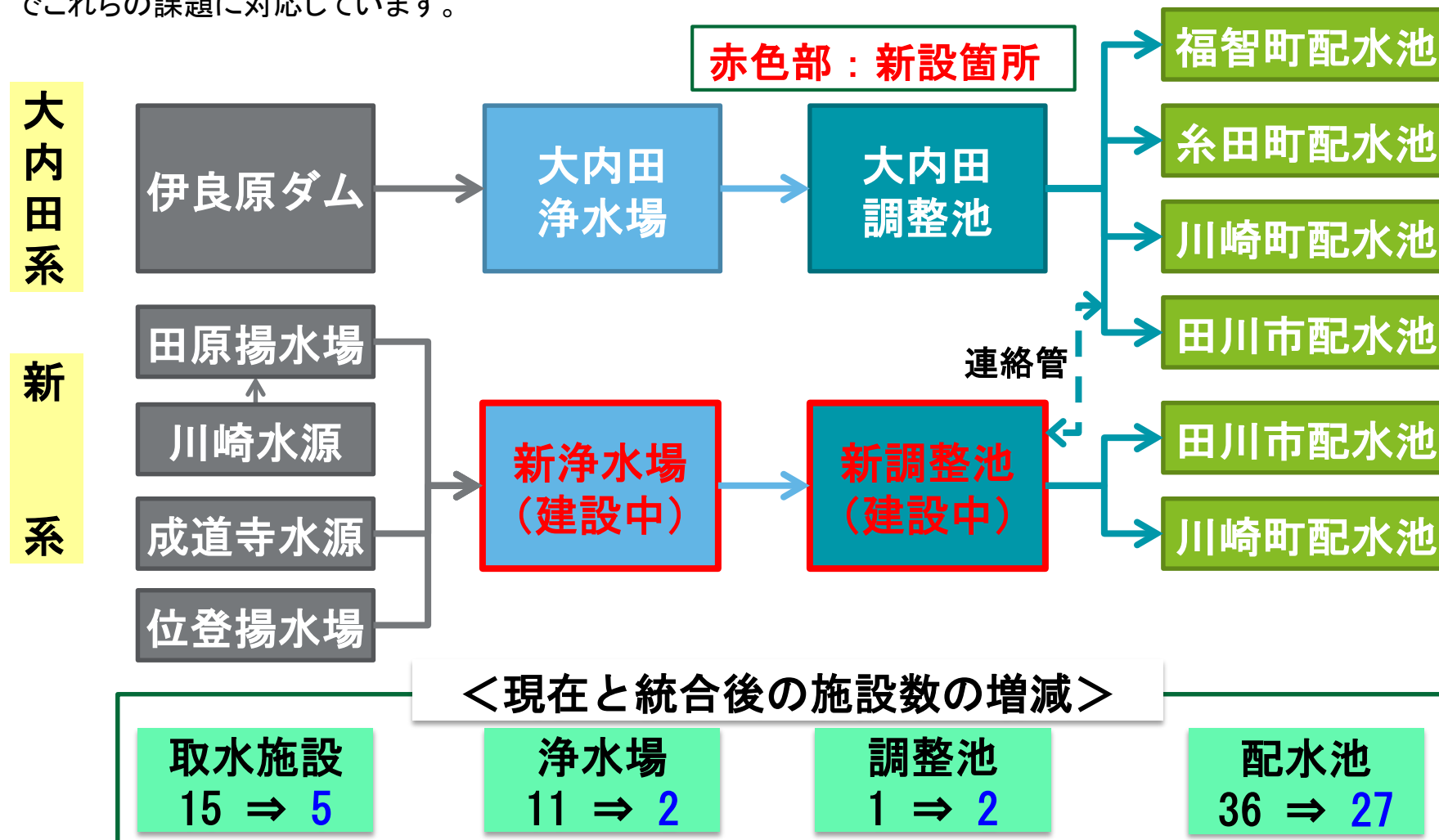
事業統合・水道料金改定等のスケジュール **H31経営の一体化** **R5事業統合・水道料金統一**



取水施設、浄水場、調整池、配水池などの施設は、事業統合に伴って統廃合を実施中です

施設の概況

➢ 水源の取水量低下、小規模施設の散在、施設の老朽化などの課題があるため、事業統合に伴い施設を統廃合することでこれらの課題に対応しています。



3.統合への取り組み

水道施設・設備の更新費用の抑制と、長寿命化を図ります

アセットマネジメントの方針

方針①

浄水場の統廃合による施設数・量の削減

- 大内田浄水場と新たに建設している新浄水場を軸とした、2つの基幹浄水場を整備します。
- 老朽化が進んでいる各市町の浄水場など域内に点在している複数の施設を廃止し、浄水場を再構築することにより、今後の更新投資需要の低減、維持管理の高度化による更新費用の抑制を図ります。
- さらに、地震など災害時の水道サービス提供の強靱化にもつながることが期待されます。

方針②

大内田浄水場を中心とした既存施設の長寿命化

- 今後も継続して使用していく大内田浄水場や配水池などの土木構造物や機械電気設備を、現在設定している耐用年数により更新した場合には、非常に大きな更新需要が発生することとなります。このようなことから、次の①・②の取組みにより、既存施設・設備の長寿命化を図ります。
- ① 土木構造物は、当該耐用年数を超えても健全な状態を維持していると考えられますので、更新需要の抑制、平準化を目指します。
- ② 機械電気設備は、定期の点検、必要に応じた補修、設備の重要性に応じた適時の設備状態の監視などにより、現在設定している耐用年数以上の活用を目指します。

方針③

現施設状況を踏まえた管路の長寿命化

- お客様に水をお届けする配水管が、今後の更新需要に最も大きな影響を与えることとなります。
- 配水管についても、土木構造物と同様に、長寿命化に問題のない範囲での管路更新時期の見直しを進めます。
- 一方で、医療機関、避難場所、福祉施設および防災拠点といった重要給水施設等、水道サービス提供の強靱化に必要な配水管については、更新時期の前倒しによる耐震化を検討するなど、災害時対応水準の向上に向けた取り組みを進めていきます。

アセットマネジメントの検討結果を踏まえ、R5～R14(※1)で建設改良費として296億円が必要になると見込んでいます

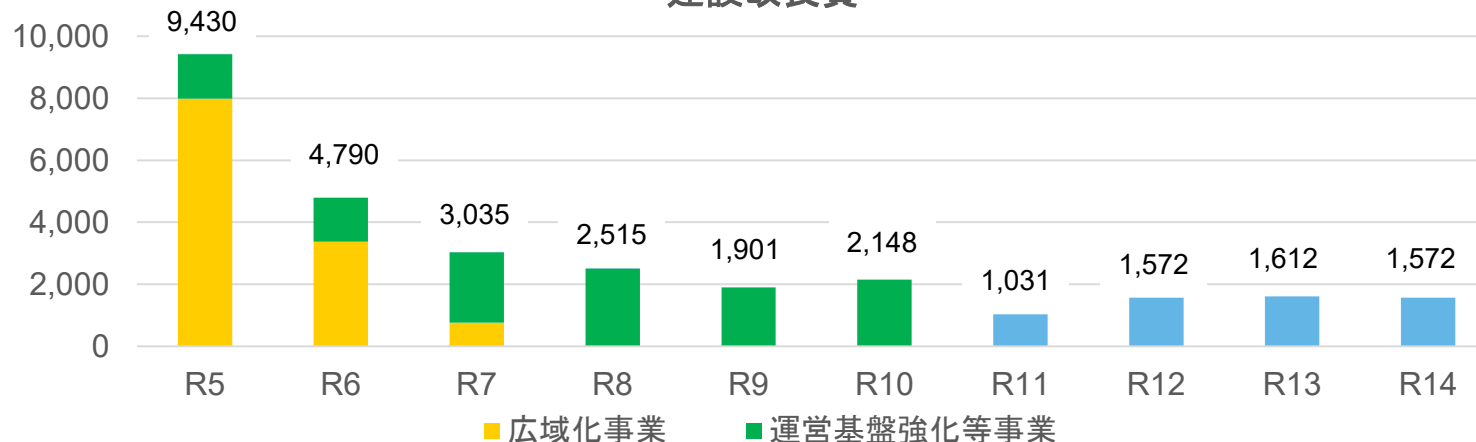
投資概要

計画	計画期間	内容	合計金額 (R5～R14)(※1)
広域化事業	R1～R10	事業統合に係る整備費 (新浄水場、新調整池、新設導・送水管)	121億円 (全事業費:237億)
運営基盤強化等事業	R2～R10	管路(※3)や配水池等の更新・維持に係る整備費	117億円 (全事業費:123億)
その他の投資	R11～(※2)	上記以外の既存施設の更新・維持に係る整備費	58億円

※1 水道事業ビジョン・経営戦略の計画期間(R5～R14)における投資金額を記載しています。
 ※2 R11以前も年間3百万円程度発生する見込みです。

単位:百万円

建設改良費



※3 管路更新計画

	管路延長 R2～R10(m)
田川市	92,240
糸田町	31,306
川崎町	40,268
福智町	72,882
合計	239,587

建設改良費が多額となるR1~R10については、企業債に加えて、国庫補助金や出資金を活用します

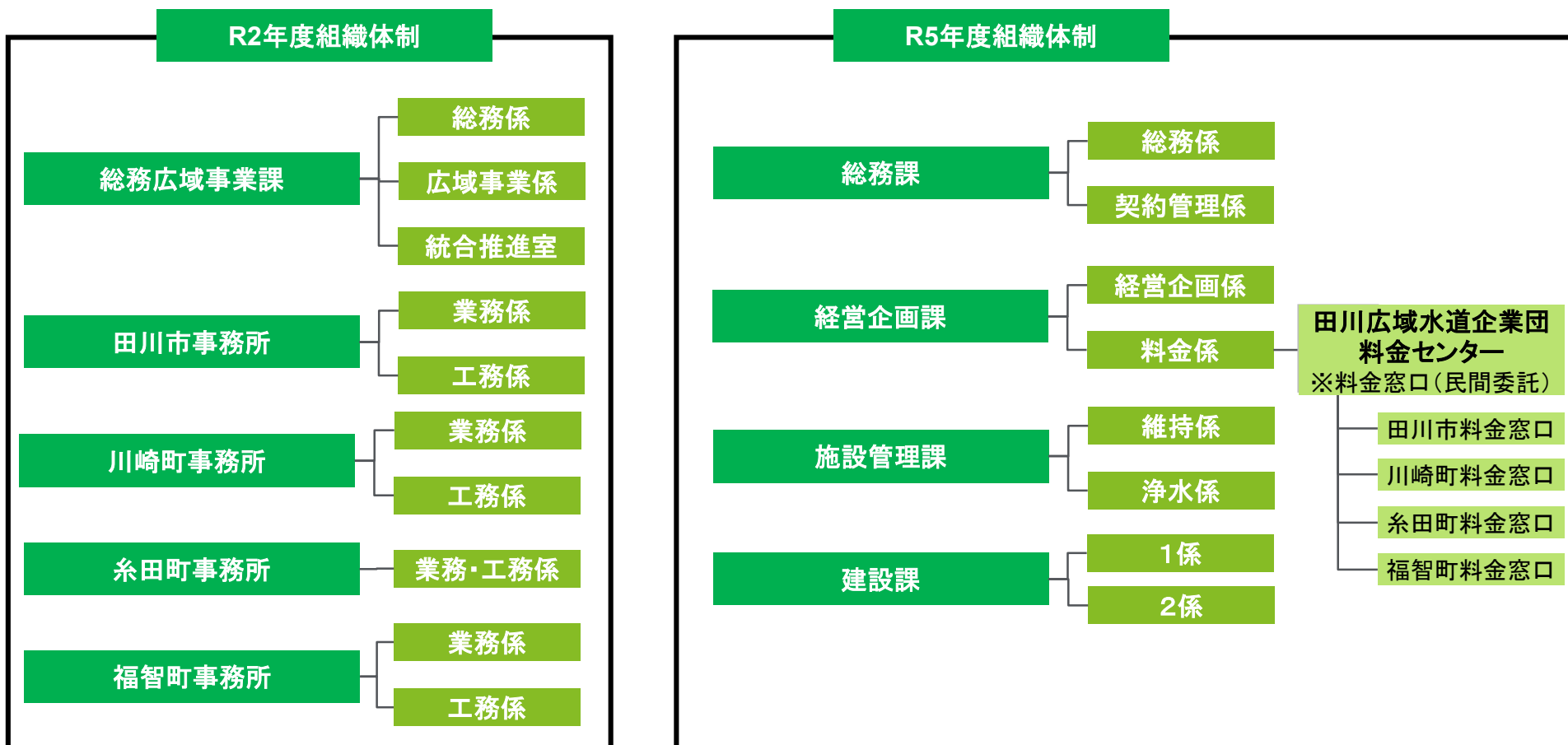
財源概要

計画	投資	財源	割合	方針(R5年度以降)
R1 R2 運営基盤強化等事業 広域化事業	建設改良費	国庫補助金	33%	広域化事業と運営基盤強化等事業に対して適用可能となる国庫補助金を活用します。
		企業債	26%	世代間の負担公平化等を考慮し、建設改良費の26%と想定します。
		出資金	33%	広域化事業及び運営基盤強化等事業の1/3に相当する額を構成団体からの出資金として受け入れます。(構成団体出資金のうち1/2は交付税措置)
		一般財源	8%	料金収入等から財源を補います。
R10 その他の投資	建設改良費	国庫補助金	5%	国庫補助金は、可能な範囲で活用します。割合は過去の実績を踏まえ決定しています。
		企業債	26%	世代間の負担公平化等を考慮し、建設改良費の26%と想定します
		一般財源	69%	料金収入等から財源を補います。

組織体制の変更による人件費の減少を見込んでいます

組織体制の変更

- ◆R5年度からの事業統合に伴い、組織体制の見直しを行います。
- ◆R7年度の新浄水場の完成により更に業務が効率化することを見込んでいます。
- ◆このほか、新浄水場の完成により、動力費や材料費の減少も見込んでいます。



4.料金改定について

統一新料金の料金表は以下のとおりです

【田川市旧料金表】

用途	基本水量	基本料金	従量料金
家事用	8m ³	790円	230円
営業用			
団体用			
湯屋用	100m ³	6,600円	120円
特別用	10m ³	2,600円	520円
共用	現在使用していない		

【メータ使用料】

口径	基本料金
13mm	80円
20mm	130円
25mm	180円
30mm	該当なし
40mm	280円
50mm	1,150円
75mm	1,510円
100mm	1,920円
150mm	3,450円

【新料金表】

(1か月あたり・税抜)

用途	口径	基本水量	基本料金	従量料金
一般用	13mm	8m ³	970円	257円
	20mm		1,030円	
	25mm		1,090円	
	30mm		2,880円	
	40mm		5,010円	
	50mm		7,760円	
	75mm		17,260円	
	100mm		29,900円	
	150mm	企業長の定める額		
湯屋用A (一般公衆浴場)	—	100m ³	7,750円	120円
湯屋用B (その他の公衆浴場)	—		12,247円	243円
公営ごみ処理施設用(大任町地内に限る)		8m ³	56,840円	257円

田川市では、令和5年4月から請求・支払時期が変更になります

検針・請求・支払(田川市)

	令和5年(2023年)3月まで	令和5年(2023年)4月から
検針	2か月に1回(偶数月・奇数月)	2か月に1回(偶数月・奇数月)
請求	毎月	2か月に1回
支払	毎月	2か月に1回

3町現行水道料金表(1か月あたり・税抜)

【川崎町】

用途	基本水量	基本料金	従量料金
一般用	7m ³	1,095円	247円
団体用	90m ³	14,572円	247円
工業用A		11,715円	
工業用B	現在使用していない		

川崎町メーター使用料

口径	基本料金
13mm	76円
20mm	85円
25mm	153円
30mm	該当なし
40mm	247円
50mm	476円
75mm	952円
100mm	1,618円
150mm	1,618円

【糸田町】

用途	基本水量	基本料金	従量料金
家事用	10m ³	~5m ³ 1,000円 6m ³ ~ 1,500円	280円
営業用		1,960円	345円
湯屋用	100m ³	10,885円	345円
工業用	10m ³	3,825円	345円
団体用		2,060円	435円
一時用		3,235円	650円
共用家事用		1,500円	280円

糸田町メーター使用料

口径	基本料金
13mm	105円
20mm	120円
25mm	200円
30mm	390円
40mm	780円
50mm	1,160円
75mm	1,550円
100mm	企業長の定める額
150mm	

【福智町】

用途	口径	基本水量	基本料金	従量料金
一般用 臨時用	13mm	8m ³	1,153円	243円
	20mm		1,291円	
	25mm		1,466円	
	30mm		1,466円	
	40mm		1,572円	
	50mm		2,066円	
	75mm	3,020円		
	100mm	3,020円		
湯屋用	全口径 共通	100m ³	12,247円	
工業用			16,343円	
官公庁用			18,495円	

※福智町はメーター使用料なし

加入金体系案は以下のとおりです

加入金体系案

現在の加入金体系

口径	田川市	糸田町	福智町
13mm	50,000円	50,000円	50,000円
20mm	130,000円	90,000円	90,000円
25mm	230,000円	180,000円	180,000円
30mm	—	250,000円	180,000円
40mm	730,000円	400,000円	400,000円
50mm	1,250,000円	700,000円	700,000円
75mm	3,390,000円	1,000,000円	1,000,000円
100mm	管理者が別に定める額	管理者の定める額	1,500,000円

今後の加入金体系(各市町統一)

口径	金額
13mm	50,000円
20mm	130,000円
25mm	230,000円
30mm	250,000円
40mm	730,000円
50mm	1,250,000円
75mm	3,390,000円
100mm	企業長の定める額

※川崎町では加入金を徴収していません。

新料金と旧料金の比較結果は、以下のとおりです

凡例

	: 料金が增加する区分
	: 料金が減少する区分
上段	: 改定後料金
中段	: 水道料金増加額
下段	: 水道料金増加率

口径	使用水量	田川市			川崎町			糸田町					福智町			
		家事用 営業用 団体用	特別用	一般用	一般用	団体用	工業用A	家事用	営業用	工業用	団体用	一時用	共用家事用	一般用	工場用	官公庁用
13mm	5㎡	970円	970円	970円	970円	970円	970円	970円	970円	—	970円	970円	970円	970円	970円	970円
		+100円	△1,710円	△201円	△13,678円	△10,821円	△135円	△1,095円	—	△1,195円	△2,370円	△635円	△183円	△15,373円	△17,525円	
		+11.5%	△63.8%	△17.2%	△93.4%	△91.8%	△12.2%	△53.0%	—	△55.2%	△71.0%	△39.6%	△15.9%	△94.1%	△94.8%	
	7㎡	970円	970円	970円	970円	970円	970円	970円	970円	—	970円	970円	970円	970円	970円	970円
		+100円	△1,710円	△201円	△13,678円	△10,821円	△635円	△1,095円	—	△1,195円	△2,370円	△635円	△183円	△15,373円	△17,525円	
		+11.5%	△63.8%	△17.2%	△93.4%	△91.8%	△39.6%	△53.0%	—	△55.2%	△71.0%	△39.6%	△15.9%	△94.1%	△94.8%	
	8㎡	970円	970円	970円	970円	970円	970円	970円	970円	—	970円	970円	970円	970円	970円	970円
		+100円	△1,710円	△448円	△13,678円	△10,821円	△635円	△1,095円	—	△1,195円	△2,370円	△635円	△183円	△15,373円	△17,525円	
		+11.5%	△63.8%	△31.6%	△93.4%	△91.8%	△39.6%	△53.0%	—	△55.2%	△71.0%	△39.6%	△15.9%	△94.1%	△94.8%	
	10㎡	1,484円	1,484円	1,484円	1,484円	1,484円	1,484円	1,484円	1,484円	—	1,484円	1,484円	1,484円	1,484円	1,484円	1,484円
		+154円	△1,196円	△428円	△13,164円	△10,307円	△121円	△581円	—	△681円	△1,856円	△121円	△155円	△14,859円	△17,011円	
		+11.6%	△44.6%	△22.4%	△89.9%	△87.4%	△7.5%	△28.1%	—	△31.5%	△55.6%	△7.5%	△9.5%	△90.9%	△92.0%	
14㎡	2,512円	2,512円	2,512円	2,512円	2,512円	2,512円	2,512円	2,512円	—	2,512円	2,512円	2,512円	2,512円	2,512円	2,512円	
	+262円	△2,248円	△388円	△12,136円	△9,279円	△213円	△933円	—	△1,393円	△3,428円	△213円	△99円	△13,831円	△15,983円		
	+11.6%	△47.2%	△13.4%	△82.9%	△78.7%	△7.8%	△27.1%	—	△35.7%	△57.7%	△7.8%	△3.8%	△84.6%	△86.4%		
20㎡	4,054円	4,054円	4,054円	4,054円	4,054円	4,054円	4,054円	4,054円	—	4,054円	4,054円	4,054円	4,054円	4,054円	4,054円	
	+424円	△3,826円	△328円	△10,594円	△7,737円	△351円	△1,461円	—	△2,461円	△5,786円	△351円	△15円	△12,289円	△14,441円		
	+11.7%	△48.6%	△7.5%	△72.3%	△65.6%	△8.0%	△26.5%	—	△37.8%	△58.8%	△8.0%	△0.4%	△75.2%	△78.1%		
20mm	19㎡	3,857円	3,857円	3,857円	3,857円	—	3,857円	3,857円	—	3,857円	3,857円	3,857円	3,857円	—	3,857円	
		+407円	△3,553円	△287円	△10,800円	—	△283円	△1,328円	—	△2,238円	△5,348円	△283円	△107円	—	△14,638円	
		+11.8%	△47.9%	△6.9%	△73.7%	—	△6.8%	△25.6%	—	△36.7%	△58.1%	△6.8%	△2.7%	—	△79.1%	
25mm	79㎡	19,337円	19,337円	19,337円	19,337円	19,337円	19,337円	19,337円	—	19,337円	—	19,337円	19,337円	19,337円	19,337円	
		+2,037円	△19,323円	+306円	+4,613円	+7,470円	△1,683円	△6,628円	—	△12,938円	—	△1,683円	+618円	+2,994円	+842円	
		+11.8%	△50.0%	+1.6%	+31.3%	+62.9%	△8.0%	△25.5%	—	△40.1%	—	△8.0%	+3.3%	+18.3%	+4.6%	
30mm	116㎡	—	—	—	—	—	—	30,636円	—	30,636円	—	—	30,636円	—	—	
		—	—	—	—	—	—	△8,284円	—	△17,924円	—	—	+2,926円	—	—	
		—	—	—	—	—	—	△21.3%	—	△36.9%	—	—	+10.6%	—	—	
40mm	224㎡	60,522円	—	60,522円	60,522円	60,522円	—	—	60,522円	60,522円	—	—	60,522円	60,522円	60,522円	
		+9,772円	—	+5,581円	+12,605円	+15,462円	—	—	△17,913円	△35,408円	—	—	+6,462円	+14,047円	+11,895円	
		+19.3%	—	+10.2%	+26.3%	+34.3%	—	—	△22.8%	△36.9%	—	—	+12.0%	+30.2%	+24.5%	
50mm	271㎡	75,351円	75,351円	75,351円	75,351円	75,351円	—	—	—	75,351円	—	—	75,351円	—	75,351円	
		+12,921円	△64,119円	+8,572円	+15,596円	+18,453円	—	—	—	△41,404円	—	—	+9,376円	—	+15,303円	
		+20.7%	△46.0%	+12.8%	+26.1%	+32.4%	—	—	—	△35.5%	—	—	+14.2%	—	+25.5%	
75mm	272㎡	85,108円	—	85,108円	85,108円	—	—	—	—	85,108円	—	—	85,108円	—	85,108円	
		+22,088円	—	+17,606円	+24,630円	—	—	—	—	△32,472円	—	—	+17,936円	—	+24,817円	
	+35.0%	—	+26.1%	+40.7%	—	—	—	—	△27.6%	—	—	+26.7%	—	+41.2%		
	538㎡	153,470円	—	153,470円	153,470円	—	—	—	—	—	153,470円	—	—	153,470円	—	153,470円
+29,270円		—	+20,266円	+27,290円	—	—	—	—	△79,820円	—	—	+21,660円	—	+28,541円		
+23.6%	—	+15.2%	+21.6%	—	—	—	—	—	△34.2%	—	—	+16.4%	—	+22.8%		
100mm	1,200㎡	336,244円	—	—	—	—	—	—	—	—	—	—	—	—	—	
		+59,374円	—	—	—	—	—	—	—	—	—	—	—	—	—	
		+21.4%	—	—	—	—	—	—	—	—	—	—	—	—	—	

統一新料金が現在の料金を上回る場合は、5年間は経過措置を設け、料金を据え置くこととしています

経過措置

事業統合
料金改定

令和9年度末(令和10年
3月末)まで水道料金の
値上げは行いません



【新旧料金比較】

(口径13mm、1か月あたりの使用水量20m³の場合・税抜)

	令和4年度	令和5年度	改定率
田川市	3,630円	4,054円	11.7%
川崎町	4,382円		△7.5%
糸田町	4,405円		△8.0%
福智町	4,069円		△0.4%

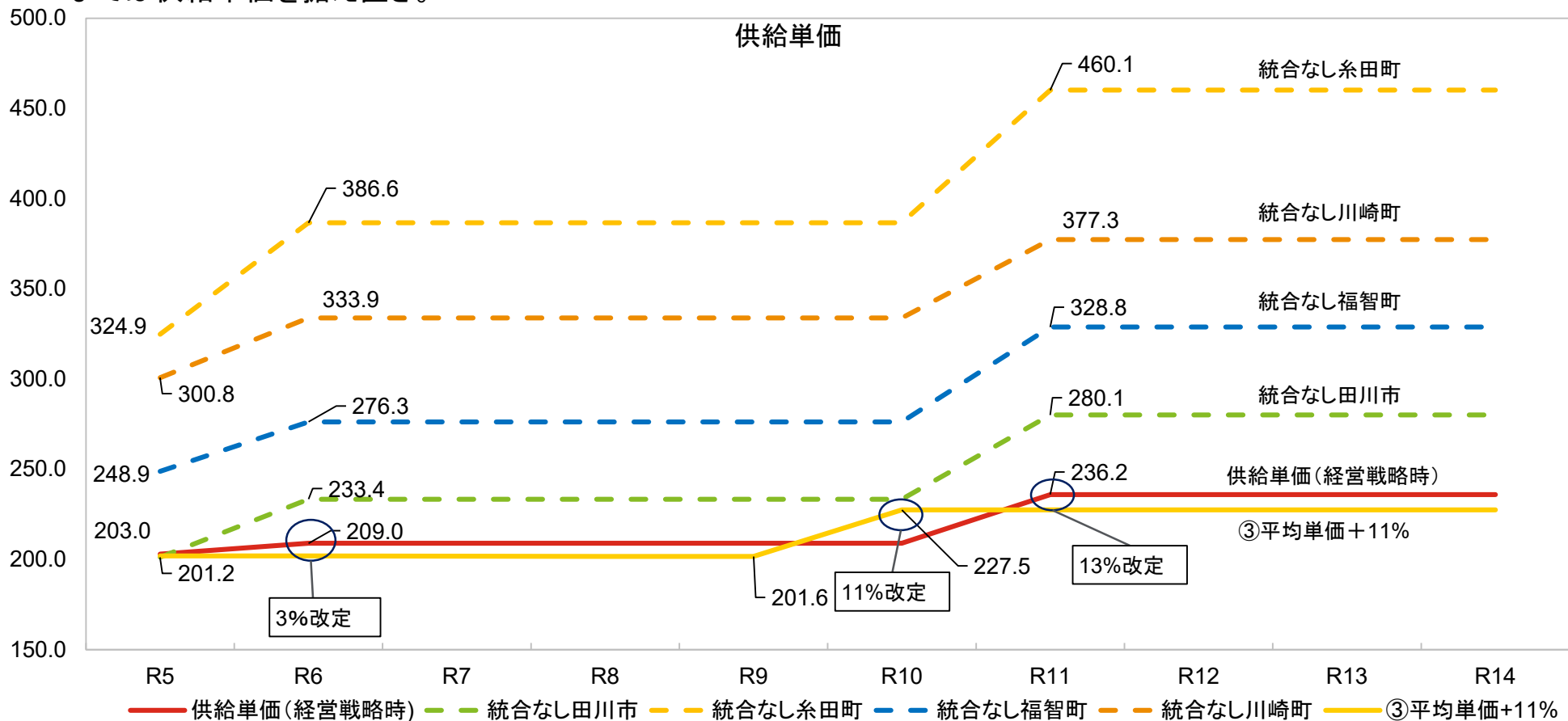
経過措置を適用した実際の水道料金

	令和5年度
田川市	3,630円
川崎町	4,054円
糸田町	
福智町	

4市町の平均単価から約11%の上方改定した場合、 平成29年度に策定した経営戦略における料金水準と大きく異同はありません

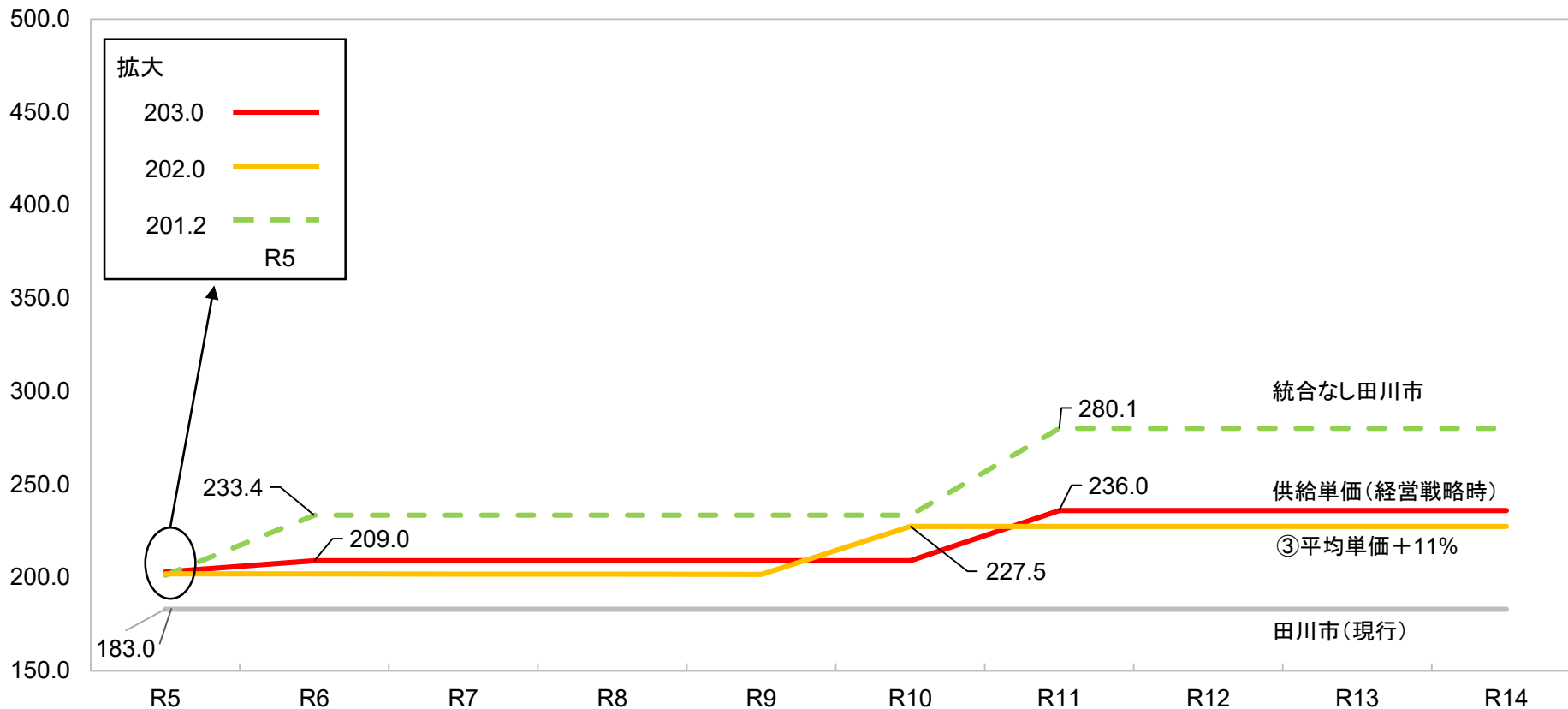
供給単価の比較(H29年6月策定の経営戦略推計単価との比較)

- 「統合なし+団体名」の供給単価(点線のグラフ)は、事業統合を行わずに各市町で独自に料金改定を行った場合の供給単価。当該供給単価は、前回の経営戦略作成時(H29年6月)に検討されたもの。
- 平均単価から約11%上方改定した供給単価は、田川市の供給単価を上回っていることから、協定書に基づきR5~10年までは供給単価を据え置き。



供給単価の比較(田川市)

供給単価



— 供給単価(経営戦略時) - - 統合なし田川市 — ③平均単価+11% — 田川市(現行)

	R5	R6	R7	R8	R9	R10	R11	R12	R13	R14
供給単価(経営戦略時)	203.0	209.0	209.0	209.0	209.0	209.0	236.0	236.0	236.0	236.0
統合なし田川市	201.2	233.4	233.4	233.4	233.4	233.4	280.1	280.1	280.1	280.1
③平均単価+11%	202.0	201.9	201.8	201.7	201.6	227.5	227.5	227.5	227.5	227.5
田川市(現行)	183.0	183.0	183.0	183.0	183.0	183.0	183.0	183.0	183.0	183.0